

# Merkwürdige Getriebe Probleme

**Beitrag von „DaRock“ vom 20. Januar 2025 um 13:46**

Moin

Mein Name ist Daniel und ich lese schon länger mit um Erfahrungen zu sammeln.  
Ich fahre einen

Touareg 2004 4,2 V8

Leider hat es mich jetzt auch erwischt.

Nach einer Woche nicht bewegen, stieg ich in dem Wagen und wollte losfahren.

Er sprang normal an aber zeigt mir viele Fehler.

Das was bleibt ist das Fahrwerk was ich auch nicht bewegen kann.

Der Wagen ist extrem hart.

Das was schlimmer ist ist das Problem mit dem Getriebe

Er fährt immer im 2ten Gang los und schaltet sehr merkwürdig die Gänge sehr sanft aber spät.

Es fühlt sich so an als ob die Gänge durchrutschen.

Wenn man vom Gas geht macht er eine sehr starke Motorbremse was ich bei einem Automatik Getriebe noch nie bemerkt habe.

Meine Frage ist könnte es sein dass die Batterie einfach schwach ist und zu diesen Fehlern führt ?

Merkwürdig ist beim auslesen wird nichts vom Getriebe angezeigt.

Wünsche allen noch einen schönen Tag 🍀

Gruß Daniel

Wenn jemand einen schrauber aus der Nähe Duisburg kennt wäre ich für die Info dankbar ☐☐☐☐☐☐☐☐☐

---

**Beitrag von „donadi“ vom 22. Januar 2025 um 00:08**

Klingt als ob du (versehentlich) die Untersetzung drin hast. Linken Drehregler in der Konsole wieder auf High setzen ☐☐

---

## Beitrag von „DaRock“ vom 22. Januar 2025 um 08:57

□□□□□□

Danke für die Antwort □□

Ich habe da schon alle Stufen durch.  
Man hört tatsächlich wie es umschaltet.  
Aber es ist eine gute Überlegung.

Könnte es sein dass er von alleine in low gegangen ist und dort drin bleibt ? Auch bei Umstellung.  
Normalerweise fahre ich ihn in Auto Stellung

---

## Beitrag von „coala“ vom 22. Januar 2025 um 09:24

[Zitat von DaRock](#)

[...] Normalerweise fahre ich ihn in Auto Stellung

Servus,

es gibt keine "Auto" Position beim linken, für die Getriebeuntersetzung zuständigen, Drehsteller. Da gilt entweder "High" (normaler Straßengang) oder "Low" für die Geländereduktion - und da ändert sich nichts automatisch, dazu muss man schon den Drehsteller manuell betätigen.

Also:

Linker Drehsteller = Geländereduktion und Sperre(n)  
Walze mittig = Dämpfereinstellung: Sport, Auto, Comfort  
Rechter Drehsteller = Niveaueinstellung (Höhe) Fahrwerk: Normal, Gelände, Sondergeländelevel

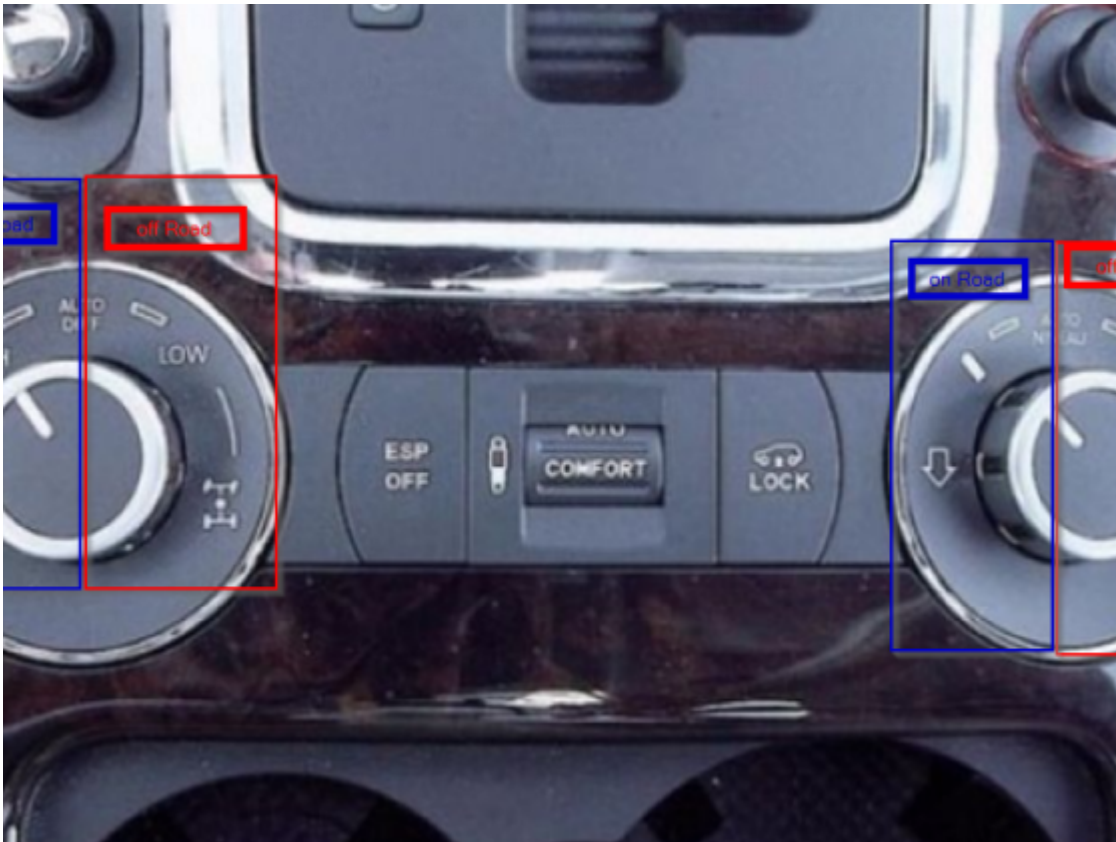
Und ja, eine altersschwache oder entladene Batterie kann die Ursache einigen Ungemachs sein.  
Mit welchem Tool hast du denn den Fehlerspeicher ausgelesen?

Grüße

Robert

---

**Beitrag von „donadi“ vom 22. Januar 2025 um 09:40**



n sieht eine

Das SSP302 ist da übrigens auch eine interessante Lektüre

---

**Beitrag von „coala“ vom 22. Januar 2025 um 09:52**

### [Zitat von donadi](#)

[...] Das SSP302 ist da übrigens auch eine interessante Lektüre

Servus,

das wäre das Bordbuch oft auch 😊.

Grüße

Robert

---

### Beitrag von „DaRock“ vom 22. Januar 2025 um 16:03

Moin

Danke für die antworten [ ] [ ] [ ] [ ] [ ]

Tatsächlich hat der tüv Prüfer da rumgespielt [ ] [ ] [ ] [ ] [ ] [ ] [ ] [ ] [ ]

Ich hab nur gesehen das Auto leuchtet [ ] [ ] [ ] [ ] [ ] [ ] [ ] [ ] [ ]

---

### Beitrag von „DaRock“ vom 22. Januar 2025 um 17:35

Achja

Ein Kumpel hat da von VW ein System oder was für VW sein soll

Heißt es VDCS oder so [ ] [ ]

Ich bin mir nicht sicher

Er konnte alle Steuergeräte einzeln damit auslesen.

Jetzt das letzte Problem noch angehen das mit dem Fahrwerk.

Vorne links Sensor nach Masse stand da.

Habe geschaut und der Stecker ist defekt.

Das Gehäuse von dem Stecker ist zerbrochen.

Jetzt lasse ich diesen tauschen und hoffe der Spuk hat ein Ende.

---

**Beitrag von „DaRock“ vom 23. Januar 2025 um 10:33**

Entschuldigt bitte mein Unwissen.  
mein Wissen beschränkt sich mehr in Sachen Motorräder.  
Ich lerne aber immer gerne dazu.