

Getriebe Problem

Beitrag von „effi64“ vom 26. November 2020 um 12:32

Mein 2,5 Bj 2006 Automatik schaltet einwandfrei bis in den 6. fährt dann aber nur 75 km/h bei fast 4000 U/min. Woran kann es liegen?

Beitrag von „dreyer-bande“ vom 26. November 2020 um 12:52

Moin seggt de Bur, wenn hei in ne Stadt kummt!

Tatsächlich ist er im 1. Gang?

Gruß

Hannes

Beitrag von „christT“ vom 26. November 2020 um 13:16

Oder die Untersetzung aktiviert? Kenne die Werte zwischen Drehzahl/Geschwindigkeit allerdings nicht.

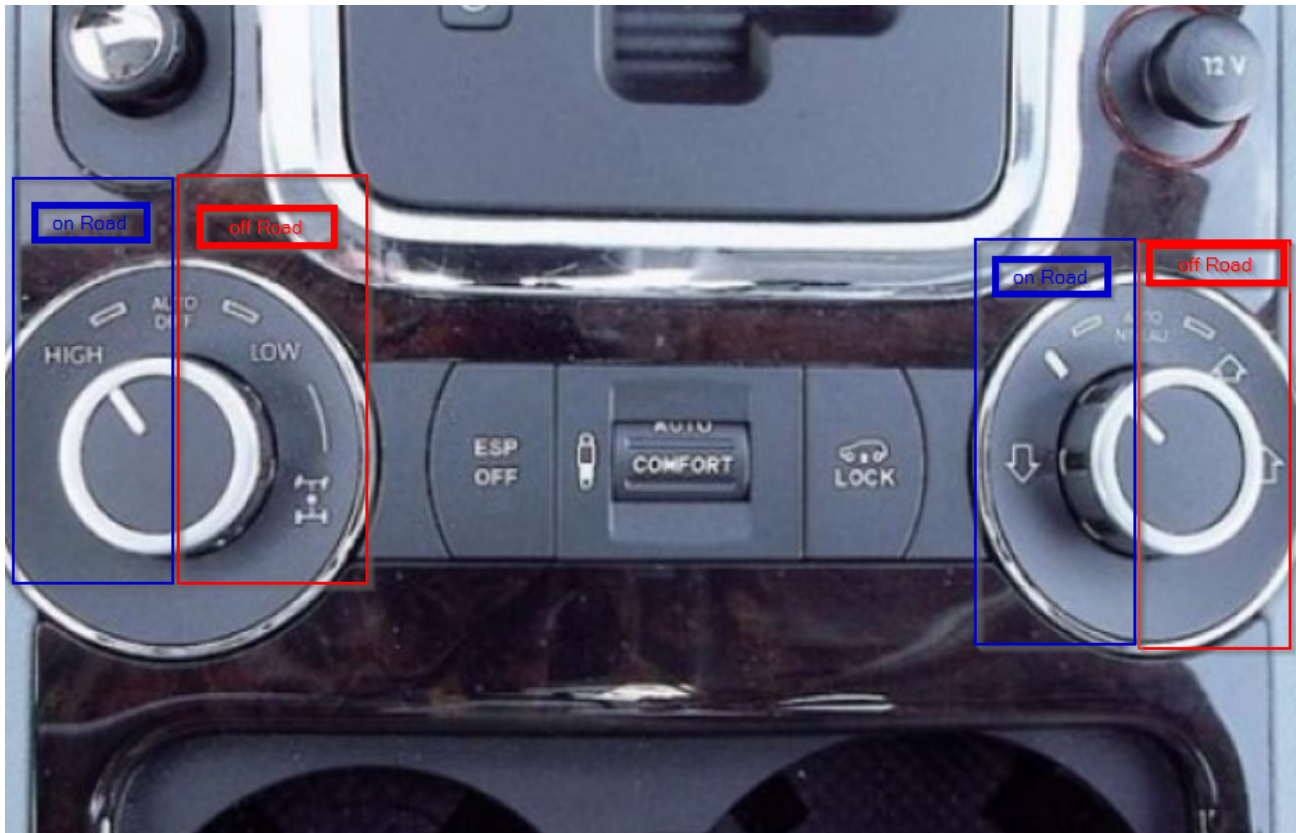
Beitrag von „micha912“ vom 26. November 2020 um 14:42

Chris, das wäre eine Option. In Schalterstellung LOW ist u.a. die Geschwindigkeit auf 80 km/h begrenzt.

Beitrag von „donadi“ vom 27. November 2020 um 10:25

Hier noch ein Bildchen

Zum Umschalten die Karre anmachen, Bremse drücken, Getriebe auf "N" stellen und den Drehschalter von Low auf High bringen.



Beitrag von „micha912“ vom 15. Dezember 2020 um 10:06

[Zitat von effi64](#)

Mein 2,5 Bj 2006 Automatik schaltet einwandfrei bis in den 6. fährt dann aber nur 75 km/h bei fast 4000 U/min. Woran kann es liegen?

Rückmeldungen sind erwünscht und gern gesehen 🙏

Beitrag von „Basti46120“ vom 18. April 2021 um 18:01

Klingt nach aktiver Untersetzung. Weil da fährt er bei 30 oder 35 km/h zB ja schon im 5. Gang.