

# Auspuffendrohr verrußt

Beitrag von „coala“ vom 20. Oktober 2024 um 14:09

Servus,

dann ist da definitiv was faul. Bei keinem meiner Touareg war jemals Ruß an den Endrohren abgelagert. Man sieht das hier auch ganz gut an den drei Bildern (Nr. 2, 4 und 5) aus meinem Album vom 7l V6 TDI, aufgenommen 09/2011 bei etwa 50.000 Laufleistung, dass auch im Bereich des Endschalldämpfers noch alles blitzblank ist. Das sollten sich gerne auch mal die "Feinstaubkritiker" ansehen, dass Fahrzeuge mit Partikelfilter die Luft sogar reinigen und eben nicht mit Partikeln belasten.

## [Technik "im Detail" Touareg I \(7L, V6 TDI\)](#)



Ein Blick mit dem Endoskop in einen der Kühlkanäle der innbelüfteten Bremsscheiben an der Vorderachse. Blickrichtung: Von der Außenseite in Richtung Nabenmitte. (Diese Bremsscheibe ist noch relativ neu, rund 500 km am Fahrzeug montiert, daher sieht das



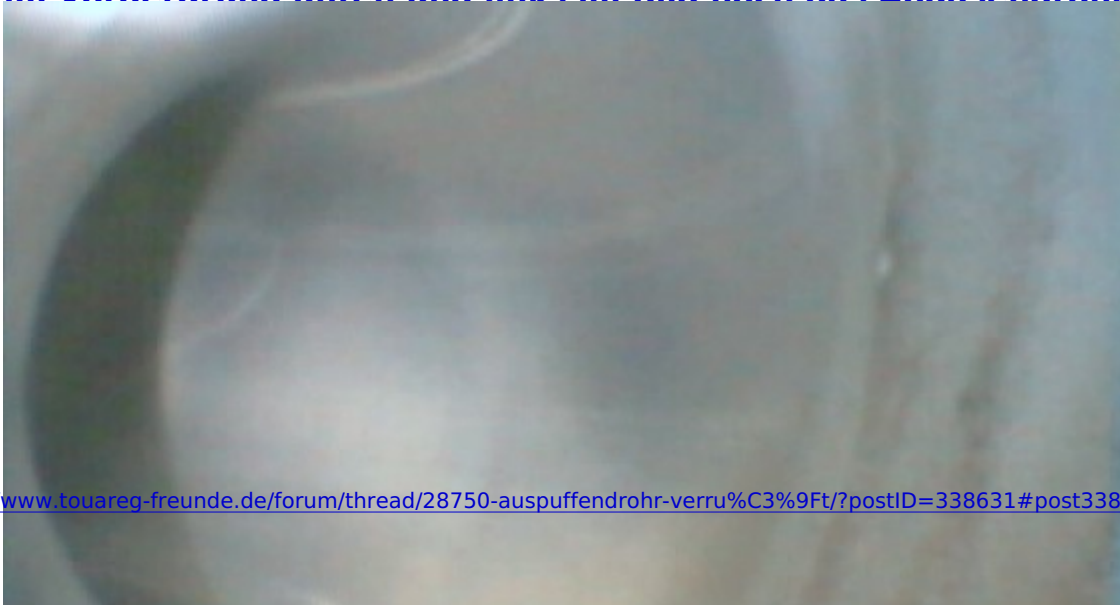
Ein Blick via Endoskop in den Endschalldämpfer, Position 110 cm ab Auspuffendrohr rechts. Auch hier ist - nach immerhin mehr als 50.000 km Laufleistung - gut erkennbar, daß keinerlei Rußablagerungen vorhanden sind. Weder im eigentlichen Auspuffendrohr.



Ein Kühlkanal der Bremsscheibe an der Hinterachse. Im Gegensatz zu den thermisch höher belasteten Bremsscheiben an der VA sind die Kühlkanäle hier nicht rückwärts gegen die Rotationsrichtung gekrümmt, sondern gerade ausgeführt. (Blickrichtung: Von der Auß



Ein endoskopischer Blick in den Endschalldämpfer am Übergang Abgasendrohr / Endschalldämpfertopf. Das Endoskop wurde ca. 105 cm tief (gerechnet ab dem rechten Endrohr) eingeführt. Man sieht im Vordergrund unten und links im Bild noch das Abgasendrohr u



**Auspuff-Endrohr rechts. Aufnahme von innen in der ersten Krümmung nach links Richtung Endschalldämpfer. Fahrzeug-Laufleistung zum Zeitpunkt der Aufnahme etwas über 50.000 km.**

Eine Fehlermeldung gäbe es dann, wenn der Staudruck des DPF zu groß wird. Also wenn ein Regenerationszyklus fehlgeschlagen ist, die maximale Aschebelastung überschritten wurde (Ende der Lebensdauer) oder durch Bruch eine Engstelle im Abgasstrom entsteht. Der Fraktion, welche den DPF aus Geiz für ein Ersatzteil oder eine Aufbereitung entfernt, bieten zwielichtige "Tuning-Services" entsprechende Lösungen an, entsprechende Fehlermeldungen zu unterdrücken.

Erkennbar ist das leicht für jeden von außen, da derart modifizierte Fahrzeuge wieder die früher typische Rußfahne bei jeder stärkeren Beschleunigung aus dem Auspuff blasen und auch entsprechend nach altem Dieselauto riechen.

Grüße

Robert